

**NUEVO**

Bienvenido al mundo de la  
odontología digital funcional.



**OPTIC  
JMA**



# La nueva dimensión del registro mandibular – the Optic Jaw Motion Analyser

El **JMA<sup>Optic</sup>**- sistema amplía los sistemas JMA de zebris, probados y especialmente prácticos, con tecnología de sensores ópticos de última generación y, por lo tanto, abre nuevas dimensiones de la odontología funcional. El analizador consta de un práctico arco facial independiente con un sensor de mandíbula inferior y, además del movimiento condilar, es capaz de registrar el rango de movimiento de la mandíbula inferior en todos los grados de libertad con alta precisión.

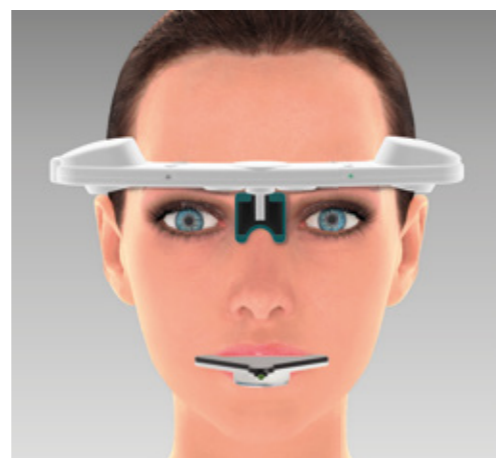
Sus usos cubren una amplia gama de aplicaciones, desde la creación de restauraciones dentales funcionales hasta la planificación, documentación y monitoreo de la rehabilitación estomatognática.

El sistema se puede operar opcionalmente a través de una interfaz USB o completamente inalámbrico a través de Wi-Fi.

El arco facial se abrocha fácilmente con unos simples ajustes del soporte nasal, la banda para la cabeza y las almohadillas de soporte en los brazos laterales montados en el soporte.

Los auriculares deslizantes de porion permiten que el arco facial se ajuste a una posición definida en la cabeza. Alternativamente, se pueden utilizar punteros indicadores opcionales para definir un plano de referencia arbitrario, p. Ej. El plano eje-orbital.

Para un almacenamiento seguro y conveniente de los componentes del instrumento, el sistema básico viene con un soporte de mesa que sirve simultáneamente como una estación de carga inductiva para el arco facial alimentado por batería.



Seguro y cómodo: el arco facial tiene almohadillas acolchadas y una diadema para soporte.



Entrada de puntos de referencia arbitrarios mediante puntero en T.



Always handy – table stand with inductive charging station.

El sensor de mandíbula inferior extremadamente pequeño y liviano se ajusta magnéticamente en accesorios paraoclusales u oclusales y se une a los dientes inferiores.

Los datos reales del paciente o la configuración de los articuladores virtuales se pueden transferir a sistemas CAD externos mediante la exportación en formato XML estandarizado.

El sistema es, por lo tanto, un componente integral en el flujo de trabajo digital para crear prótesis dentales funcionales.

Una horquilla de mordida patentada establece la relación exacta entre los datos de movimiento en el sistema de medición y las superficies de los dientes escaneados por el modelo y el escáner intraoral. Esto también es parte del nuevo soporte de transferencia zebris y permite una fácil transferencia de la posición maxilar a los articuladores mecánicos. El uso de un arco facial mecánico se vuelve superfluo.

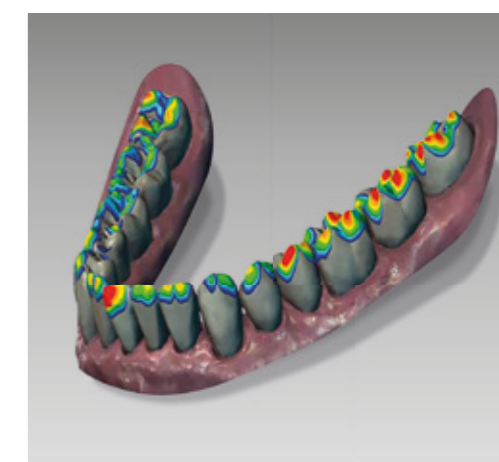
El software analítico modular e intuitivo WINJAW + incluye una base de datos, el módulo básico para determinar la configuración de articuladores mecánicos y virtuales, y una función de exportación.

Los módulos de expansión también están disponibles opcionalmente para análisis funcionales, análisis posicionales de los cóndilos y para determinar las relaciones neuromusculares de la mandíbula.

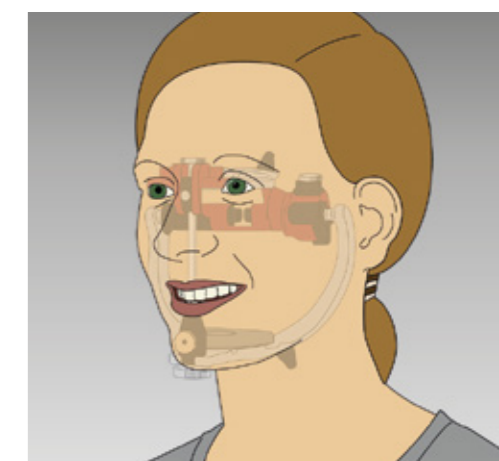
Todo el sistema se puede guardar y transportar cómodamente en el estuche incluido.



Soporte de transferencia para transferir la posición maxilar a articuladores mecánicos utilizando la horquilla de mordida



El sistema está listo para visualizar la situación de contacto estático y dinámico.



El módulo de software básico permite la programación de articuladores y la exportación de datos de movimientos reales.

# Compacto y transportable - El completo **JMA<sup>Optic</sup>**



## El sistema incluye:

- Arco facial electrónico con cámara y módulos infrarrojos
- T-pointer
- Sensor de mandíbula inferior
- Complementos adjuntos ,
- Software Analítico WINJAW+
- Manual de Usuario - Estuche

## Opciones Disponibles:

- Soporte de mesa / cargador inductivo
- Interruptor de pie / interruptor de mano (inalámbrico)
- Módulos de expansión de software

El analizador funciona desde una PC convencional bajo Windows 10

Base color: White RAL 9003

# Compacto y transportable El completo **JMA<sup>Optic</sup>**

## El sistema incluye:

- Arco facial electrónico con cámara y módulos infrarrojos
- T-pointer
- Sensor de mandíbula inferior
- Complementos adjuntos ,
- Software Analítico WINJAW+
- Manual de Usuario - Estuche

## Opciones Disponibles:

- Soporte de mesa / cargador inductivo
- Interruptor de pie / interruptor de mano (inalámbrico)
- Módulos de expansión de software

El analizador funciona desde una PC convencional bajo Windows 10

Base color: White RAL 9003

Distributed by:



Biotech Digital Solutions, S.L.  
Avd. La Torrecilla, 16, Pl. 1, Ofc. 101  
14013 - Córdoba (Spain)  
Tel.: (+34) 957 74 20 20  
Correo: info@3dbiotech.es  
Web: www.3dbiotech.es